

Le suivi des Chercheurs à l'INRA

1 - Recrutement majoritairement en CR2 (75%)

- ✓ Sur profils

2 - Le Directeur d'Unité est responsable de l'accueil

- ✓ Entretien de cadrage au cours des 2 premiers mois
- ✓ Entretien bilan à 6 mois (intégration dans l'équipe, prise en main du sujet de recherches)
- ✓ Si besoin, mise en place personnalisé d'un dispositif d'appui (parrain scientifique, DRH)

3 - Autres acteurs de l'accompagnement

- ✓ Chef de département (journées des départements)
- ✓ DRH suivi des cadres
- ✓ Gestion des ressources humaines de proximité
- ✓ Délégation à l'évaluation

Le parcours des chercheurs

1- Prise en main de la mission de recherche (CR2)

- ✓ Prise en charge effective du projet de recherche confié depuis le recrutement (*problématique de recherche explicite et maîtrisée, engagement du travail*)
- ✓ Valorisation de résultats de recherche obtenus dans le cadre de la thèse (*publications*)
- ✓ Capacité à s'intégrer, à s'impliquer et à nouer des collaborations dans un collectif de recherche

2- Approfondissement de la mission de recherche (CR1)

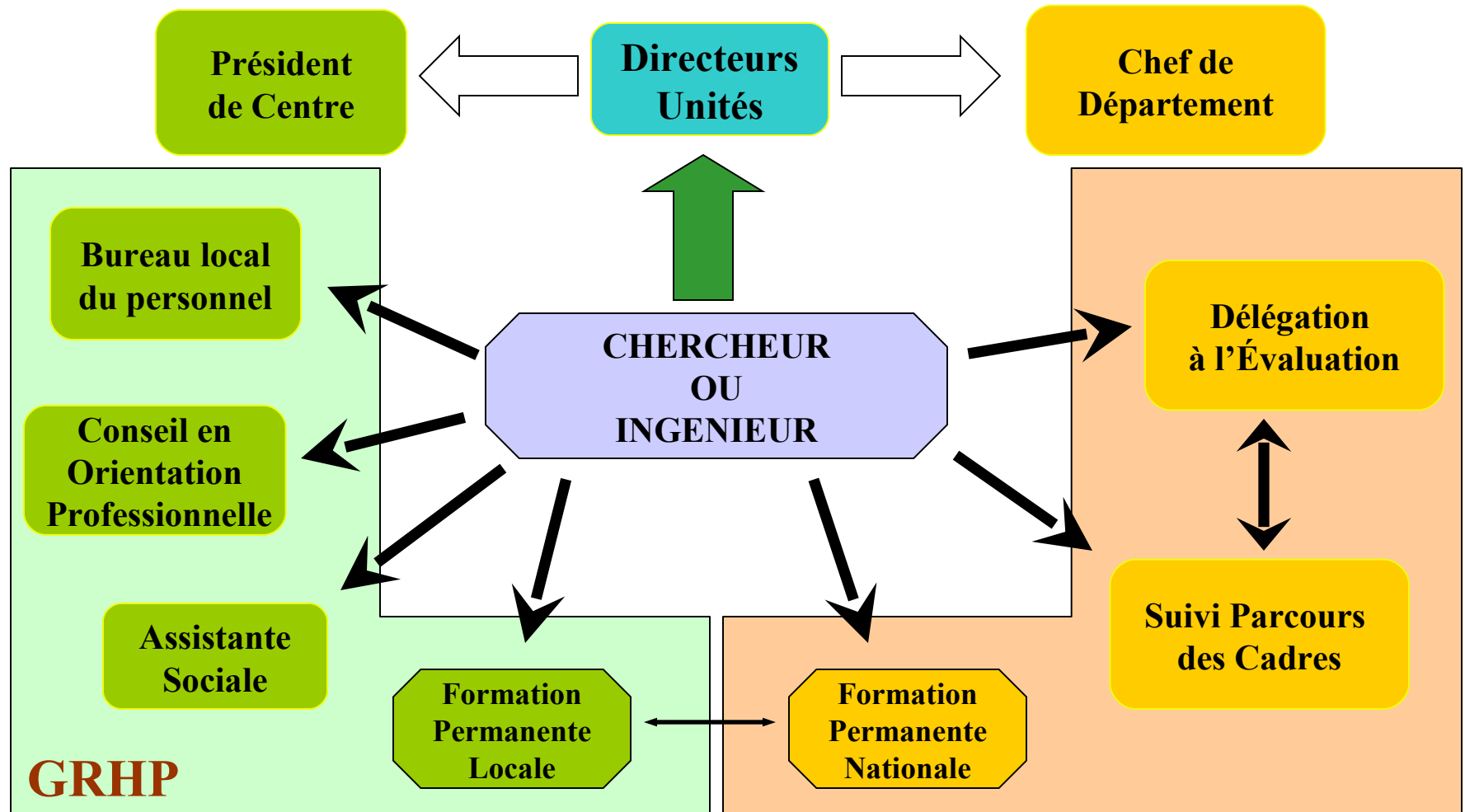
- ✓ Aptitude à concevoir, présenter et conduire un projet de recherche, en tenant compte des orientations scientifiques et des missions de l'INRA
- ✓ Production scientifique
- ✓ Insertion au sein de l'unité et capacité à prendre des responsabilités d'animation et d'encadrement dans un cadre collectif

3- Diversification de la trajectoire (DR2)

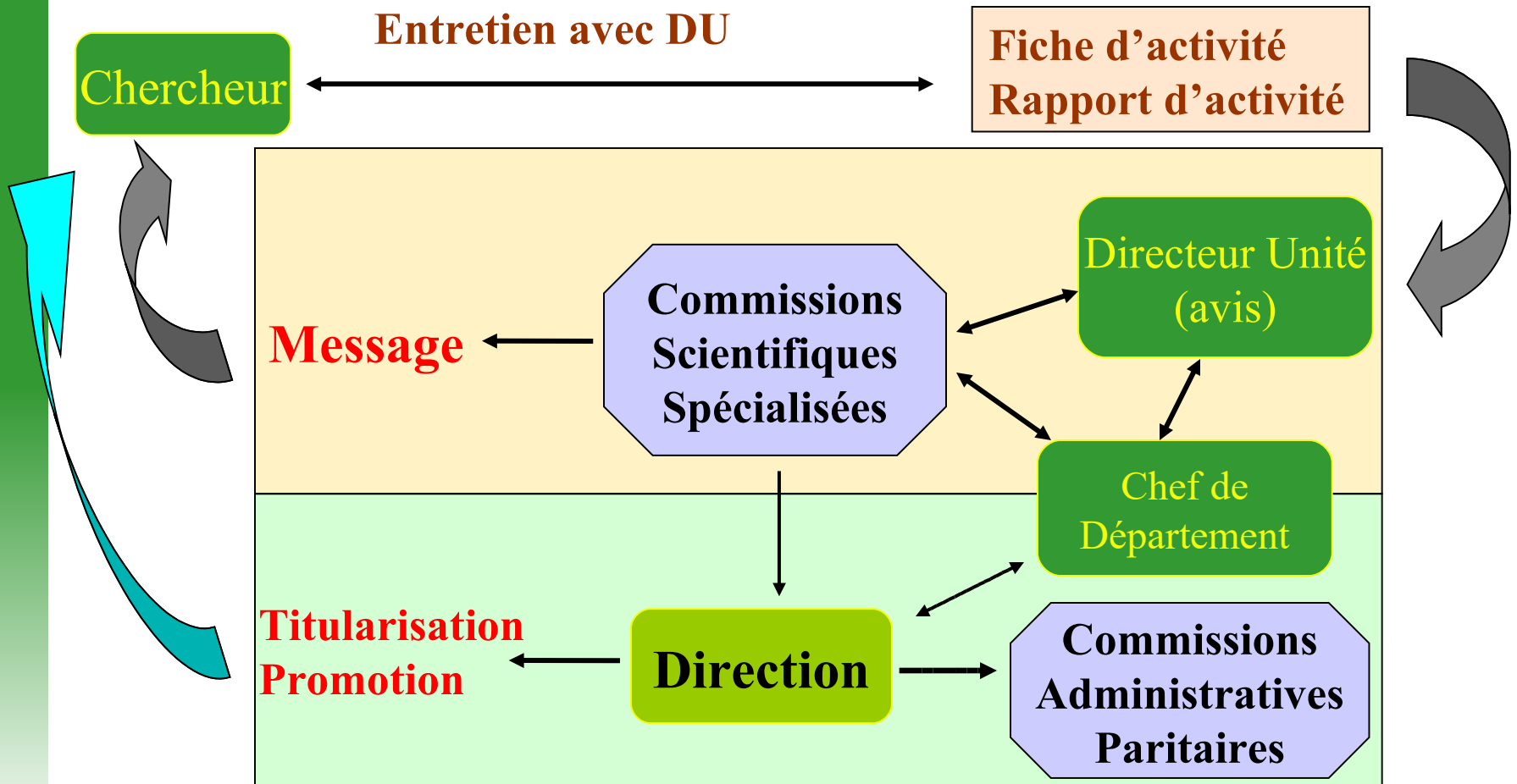
PRINCIPAUX DISPOSITIFS D'ACCOMPAGNEMENT

LOCAL

NATIONAL



LE FONCTIONNEMENT DE L'ÉVALUATION DES CHERCHEURS



LE FONCTIONNEMENT DE L'ÉVALUATION DES INGÉNIEURS

